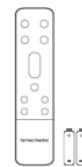
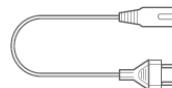
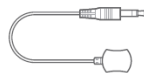


Harman/Kardon Citation AMP

WiFi/Bluetooth усилвател

Комплектът включва

- Дистанционно управление
- Захранващ кабел
- IR връзка
- Усилвател



Важни инструкции за безопасност

1. Проверете електрическото захранване

Вашият НК Citation AMP е предназначен да работи със захранващо напрежение 220V. Свързване към мрежа с различно от това захранване може да бъде опасно за уреда и да предизвика пожар. Ако имате въпроси свързани със захранването на Вашият модел или със захранващата мрежа, свържете се с Вашият дилър.

2. Не използвайте удължаващи кабели.

За да избегнете риска от токов удар, използвайте само захранващият кабел включен в комплекта. Не прокарвайте захранващият кабел под килими или мокети, не стъпвайте върху него, не слагайте тежки предмети върху него. Повреденият захранващ кабел трябва да бъде подменен незабавно в оторизиран за това сервиз.

3. Пазете захранващият кабел.

Когато изключвате уреда от захранването, винаги дръжте захранващият кабел за щепсела, не дърпайте самият кабел!

4. Не отваряйте капака на уреда

В продукта няма части, предназначени да бъдат ремонтирани от потребителя. Отварянето на капака може да предизвика токов удар, а заменянето на част с несъвместими такива ще направи гаранцията Ви невалидна. Ако случайно във уреда попадне вода или метален предмет, изключете уреда от захранването и се свържете с оторизиран сервиз.

5. Позициониране на усилвателя

Поставете усилвателя на твърда и равна повърхност. Уверете се, че повърхността ще издържи тежестта на ресийвъра.

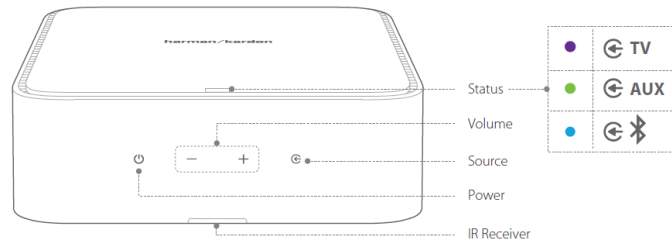
Осигурете достатъчно разстояние под и около ресийвъра за по-добро охлаждане. В някои случаи може да бъде необходим допълнителен вентилатор.

В никакъв случай не покривайте вентилационните отвори в горната част на усилвателя.

Не поставяйте усилвателя директно върху килими.

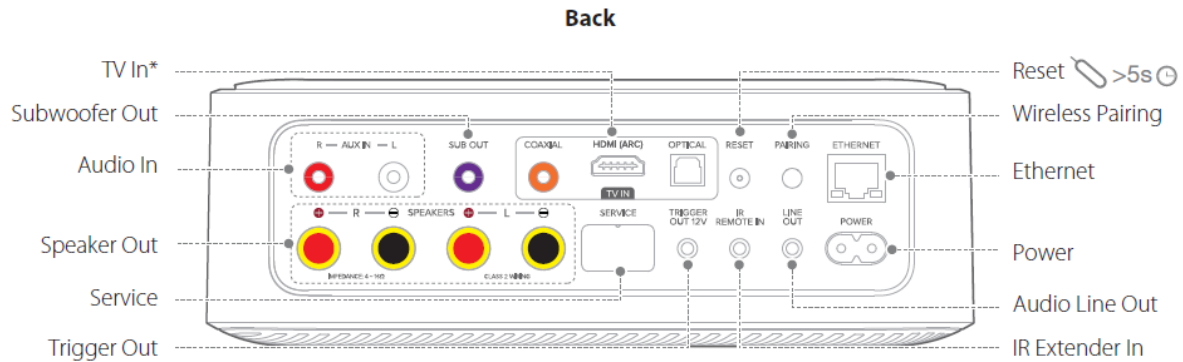
Не поставяйте усилвателя в мокри помещения, места с повишена влажност или топло или студено излъчватели, на места с пряка слънчева светлина.

Преден панел



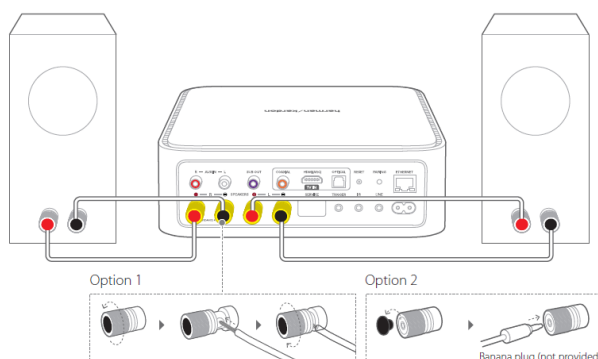
- Status/Светлинна индикация за текущия източник
- Volume/Увеличаване/намаляване на звука
- Source/Избор на източник
- Power/Вкл/Изкл
- IR Receiver/ИВ приемник

Заден панел



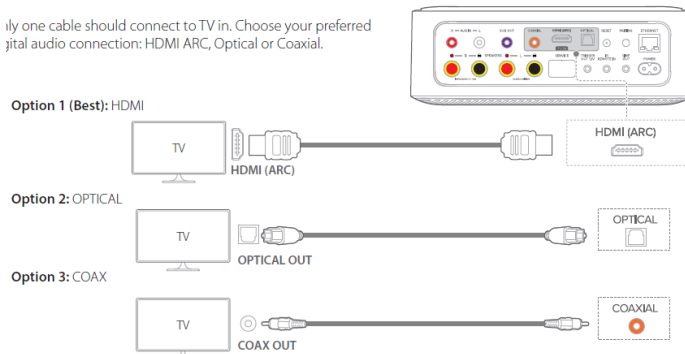
- TV in/Връзка с телевизор
- Subwoofer Out/Изход за субуфер
- Audio in/Аналогов вход
- Speaker Out/ Изход за тонколони
- Service/ Сервизен порт
- Trigger Out/Изход за автоматично включване/изключване на субуфер
- Reset/Връщане към фабричните настройки
- Wireless Pairing/Безжично свързване
- Ethernet/Кабелна интернет връзка
- Power/Захранване
- Audio line Out/Аудио изход
- IR Extender in/ИВ вход

Свързване на тонколоните

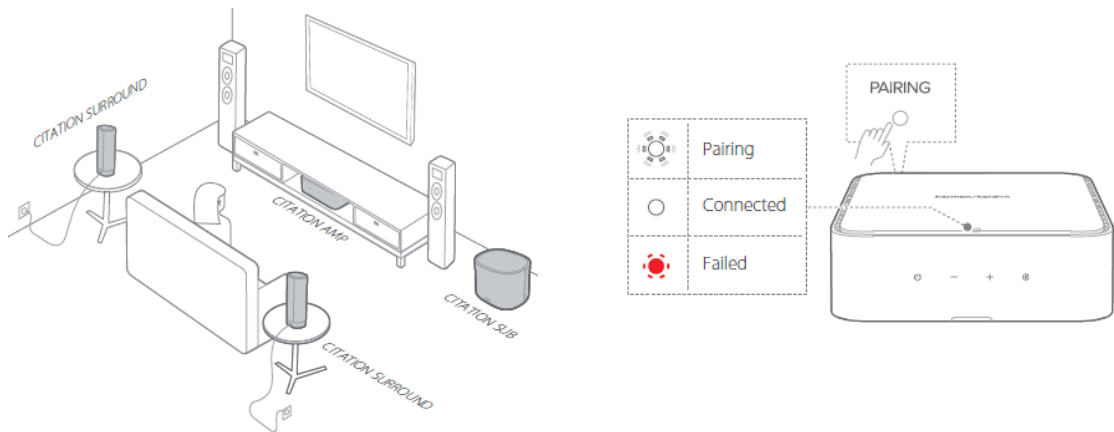


Свързване към телевизор

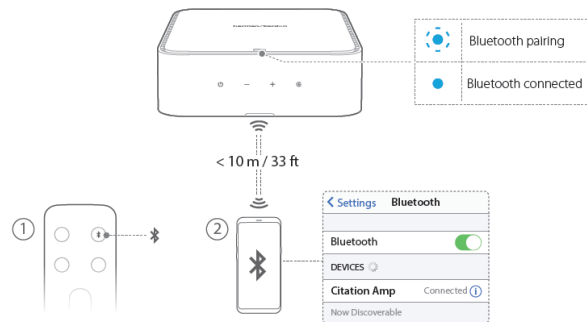
Only one cable should connect to TV in. Choose your preferred digital audio connection: HDMI ARC, Optical or Coaxial.



Безжично свързване



Bluetooth



Спецификации

- Изходна мощност 8 ома – 125W
- Аналогови входове – 1
- Цифрови входове – 3 (оптичен, коаксиален, HDMI ARC)
- Аудио изходи – линейен; изход за субуфер
- Изкривявания – 0,05%
- Честотна лента – 20Hz-20kHz
- Съотношение сигнал/шум – 110 dB
- Минимален импеданс на тонколониите – 4 ома
- Тегло – 2,4 кг